



## Spotkanie informacyjne Rejowiec Fabryczny, 6 listopada 2012

Agnieszka Tomaszewska, Instytut na rzecz Ekorozwoju

Projekt współfinansowany przez Szwajcarię w ramach szwajcarskiego programu współpracy z nowymi krajami członkowskimi Unii Europejskiej



## Program spotkania informacyjnego:

- |               |  |
|---------------|--|
| 13.00 - 13.10 | Przywitanie  |
| 13.10 - 13.40 | Prezentacja projektu - <i>Agnieszka Tomaszewska, Instytut na rzecz Ekorozwoju</i>  |
| 13.40 - 14.30 | Dlaczego kontekst energetyczny projektu?<br>- <i>Andrzej Kassenberg, Instytut na rzecz Ekorozwoju</i>                                  |
| 14.30 - 15.20 | Partycypacja społeczna - dlaczego narada obywatelska?<br>- <i>Agata Urbanik, Fundacja Pole Dialogu</i>                                 |
| 15.20 - 16.00 | Partycypacja w kwestiach energetycznych - doświadczenia Rejowca Fabrycznego<br>- <i>Stanisław Bodys, Burmistrz Rejowca Fabrycznego</i> |
| 16.00 - 17.00 | Dyskusja   |

## Prezentacja projektu:

- Tytuł roboczy projektu: „Energetyczne narady obywatelskie „WŁĄCZ SIĘ”
- Oficjalny tytuł projektu: ”Udział społeczny w tworzeniu lokalnych strategii i planów energetycznych”
- Projekt współfinansowany przez Szwajcarię w ramach szwajcarskiego programu współpracy z nowymi krajami członkowskimi Unii Europejskiej
- Partnerzy projektu:

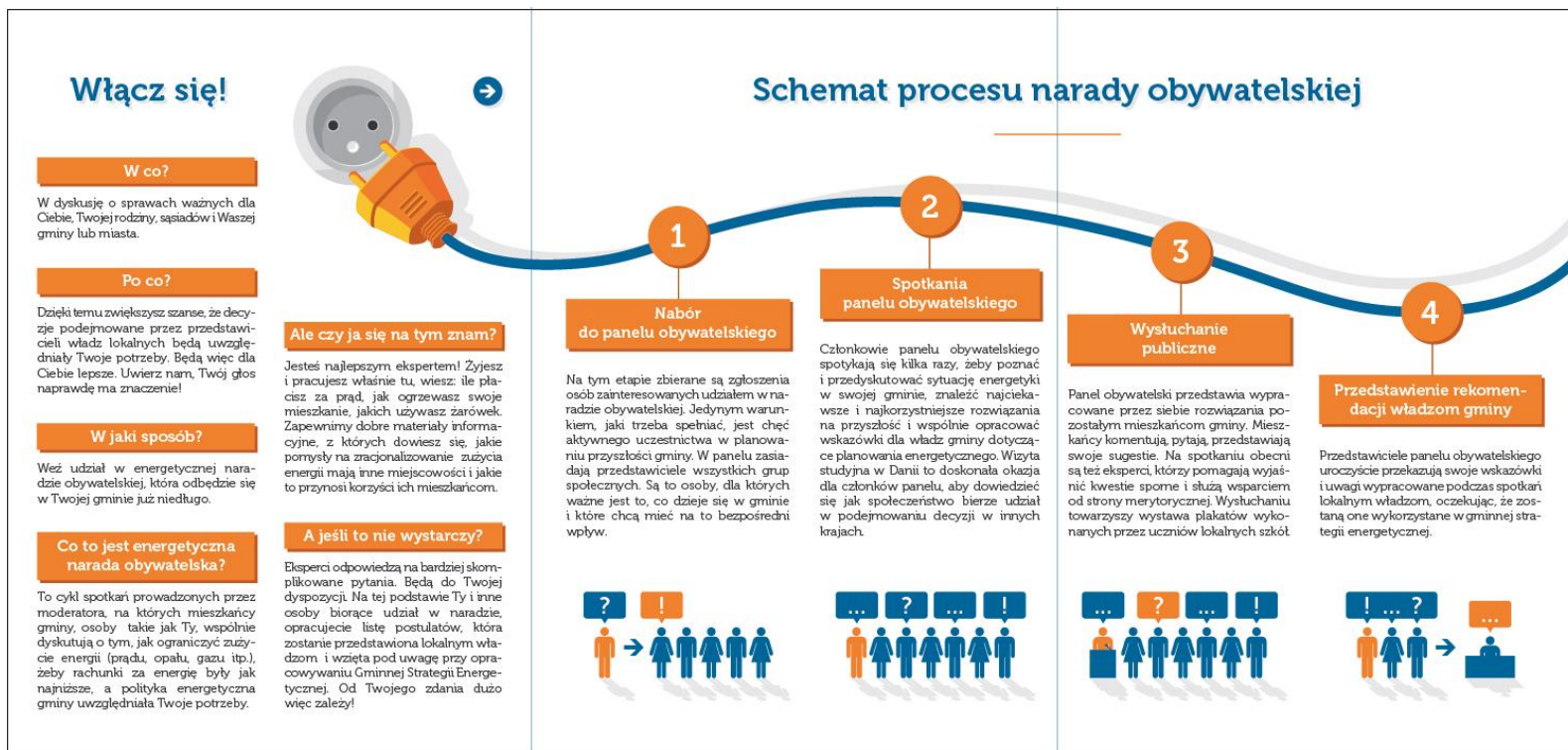


- Geneza projektu: współpraca z Rejowcem Fabrycznym w związku z realizacją projektu BEAM 21

- **Cel projektu:** narada obywatelska efektywną i przyjazną metodą współpracy mieszkańców z urzędem miasta w ważnych dla Państwa kwestiach
- Kwestie energetyczne to pretekst do dyskusji w celu wypróbowania i dostosowania tej innowacyjnej metody partycypacji społecznej do potrzeb Rejowca Fabrycznego
- Dlaczego chcemy rozmawiać o energii? Każdy z nas potrzebuje energii do życia i pracy, może też podzielić się doświadczeniem i pomysłami w zakresie użytkowania energii.
- Metoda narady obywatelskiej może być z powodzeniem stosowana w innych tematach ważnych dla Państwa takich jak oświata, infrastruktura, czy opieka zdrowotna

- **Rejowiec Fabryczny pierwszą miejscowością w Polsce, w której narada obywatelska zostanie wdrożona**
- Kolejne trzy gminy z woj. lubelskiego dołączą do projektu w drugiej połowie 2013 roku
- **Projekt adresowany jest do mieszkańców, którzy chcą decydować o kwestiach, które ich bezpośrednio dotyczą**
- Projekt jest nastawiony na **rozwinięcie praktycznych umiejętności i wiedzę, które przydadzą się w życiu codziennym**
- Do współpracy zapraszamy: **mieszkańców, organizacje pozarządowe, wspólnoty mieszkaniowe, kluby zainteresowań, przedsiębiorców i wszystkich zainteresowanych**
- W projekcie zaplanowane są także atrakcje dla młodzieży

- Na czym polega narada obywatelska?
- Narada graficznie rozrysowana w ulotce informacyjnej:



## Kalendarz współpracy z Rejowcem Fabrycznym w ramach projektu:

**6 listopada 2012** - spotkanie informacyjne nt. projektu

**styczeń 2013** - dwudniowe warsztaty nt. partycypacji, energetyki i narady obywatelskiej dla organizacji lokalnych i władz

**styczeń 2013** - nabór 15 członków panelu obywatelskiego

**styczeń 2013 - kwiecień 2013** - cztery spotkania panelu obywatelskiego w ramach energetycznej narady obywatelskiej - atrakcyjne upominki dla uczestników

**luty-marzec 2013** - konkurs plastyczny dla gminnazjalistów  
nt. oszczędzania energii

**kwiecień 2013** - wystuchanie publiczne z udziałem  
50 osób, w tym ekspertów, oraz wystawa prac  
gimnazjalistów

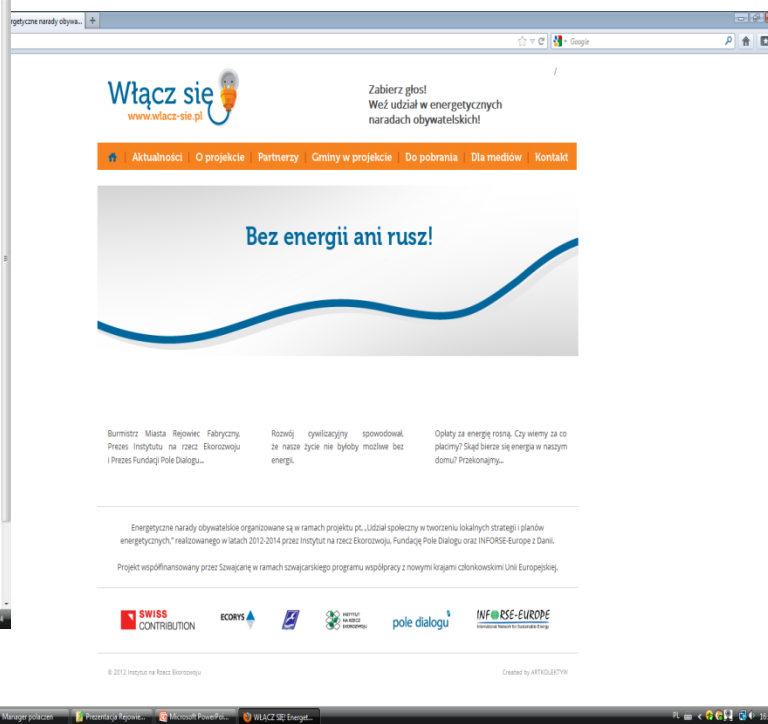
**maj 2013** - opracowanie rekomendacji społecznych  
i przekazanie ich władzom

**wiosna 2014** - wizyta studyjna w Danii, w tym cztery  
osoby z Rejowca Fabrycznego

**wrzesień 2014** - konferencja wojewódzka



- Informacje o przebiegu narady obywatelskiej będą na bieżąco prezentowane na stronie internetowej projektu [www.wlacz-sie.pl](http://www.wlacz-sie.pl)



## Co Państwo zyskują biorąc udział w projekcie?

- **Praktyczne umiejętności z zakresu:**  
pracy w zespole, prezentacji, komunikacji, negocjacji, moderowania dyskusji i przygotowywania dokumentów składanych w urzędach
- **Praktyczną wiedzę na temat energii, sposobów jej oszczędzania, produkcji, dystrybucji i planowania energetycznego gminy**
- **Wspólne wypracowanie rekomendacji społecznych uwzględniających Państwa potrzeby, możliwości finansowe, zdrowie, ochronę środowiska i uwarunkowania geograficzne**

## Co Państwo zyskują biorąc udział w projekcie?

- Wiedzę na temat tego jak o sprawach związanych z energią decyduje się za granicą i jak z tych doświadczeń korzystać
- Atrakcyjne i pożyteczne spędzenie czasu ze znajomymi, rodziną i sąsiadami
- Wpływ na decyzje władz odnośnie tego skąd bierze się w Państwa domu energia i ile ona kosztuje



## Jak mogą nam Państwo pomóc w realizacji projektu?

- Przekazać informacje dalej
- Zachęcić członków Państwa organizacji, wspólnoty, sąsiadów, znajomych, rodzinę itp. do wzięcia udziału w energetycznej naradzie obywatelskiej
- Pomóc ustalić dogodny termin i miejsce styczniowych dwudniowych warsztatów, tak aby jak najwięcej liderów lokalnych organizacji mogło z nich skorzystać
- Zaproponować najdogodniejszą formę rekrutacji członków panelu obywatelskiego, którą będziemy mogli zastosować
- Zasugerować najdogodniejsze terminy/godziny i miejsce czterech spotkań panelu obywatelskiego, biorąc pod uwagę lokalne uwarunkowania oraz domowe i zawodowe obowiązki mieszkańców

## Jak mogą nam Państwo pomóc w realizacji projektu?

- Pomóc nam nawiązać współpracę z gimnazjum w celu przeprowadzenia działania towarzyszącego energetycznej naradzie obywatelskiej, czyli konkursu na plakat na temat oszczędzania energii
- Zachęcić dzieci do udziału w konkursie plastycznym
- Zaproponować najdogodniejsze miejsce i datę wysłuchania publicznego połączonego z wystawą prac konkursowych uczniów i poczęstunkiem - może warto zorganizować je w dniu lokalnego święta, dnia otwartego?
- **Zgłaszać swoje opinie, uwagi, wątpliwości - będziemy starali się uwzględnić wszystkie, tak aby był to projekt spełniający Państwa oczekiwania i na który mają Państwo wpływ**

Więcej informacji o projekcie: [www.wlacz-sie.pl](http://www.wlacz-sie.pl)

Projekt współfinansowany przez Szwajcarię w ramach szwajcarskiego programu współpracy z nowymi krajami członkowskimi Unii Europejskiej

Agnieszka Tomaszewska  
Instytut na rzecz Ekorozwoju  
ul. Nabelaka 15 lok. 1  
00-743 Warszawa, Polska  
[www.ine-isd.org.pl](http://www.ine-isd.org.pl)  
[a.tomaszewska@ine-isd.org.pl](mailto:a.tomaszewska@ine-isd.org.pl)  
[a.tomaszewska@wlacz-sie.pl](mailto:a.tomaszewska@wlacz-sie.pl)  
Tel. +22 8510403



pole dialogu 

**INF**  **RSE-EUROPE**  
International Network for Sustainable Energy